

【提携パーソナルローン】のご案内

2024.03

お使いみち、いろいろ!

NEXCOグループ
限定金利

年2.0%

2024年9月30日審査申込分まで適用

※金利は予告なく変更する場合がございます。お申込時には最新の借入条件を必ずご確認ください。

固定金利 / 保証料込み / 無担保ローン / 審査結果は180日間有効

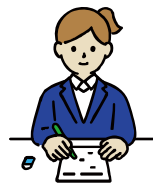
車

自動車購入(新車・中古車・オートバイ)、
自動車ローンの借換など



教育

入学金、授業料、
教材費、英会話、
カルチャースクールなど



増改築

自宅のリフォーム資金
(水回りの工事・外壁や
屋根の塗替えなど)



旅行

国内旅行、
海外旅行



結婚

結婚式、
披露宴など



介護

ご家族の介護施設、
有料老人ホーム
入居資金など



固定金利なのに低金利! 審査結果は最短2営業日で回答!

今すぐWEBから!

WEB
完結

SOMPOクレジット ログイン

ID:13780 パスワード:nexco (半角英数)



ID・パスワードを入力しログイン

「お使いみち」を選択

「お申込み・詳細はこちら」をクリック

「ローンご案内デスク」0120-100-059 受付時間:平日9:00~17:00 通話料無料/携帯からもOK
<個人情報の取扱いについて>お客さまから取得した個人情報は、ローンお申込みのご相談などの目的以外には利用しません。

ローンの概要（借入条件）

対象者	<p>NEXCOグループの従業員の皆さまで次の条件を満たしている方（パート・アルバイトを除く）</p> <ul style="list-style-type: none"> ■お申込時の年齢が満20歳以上で、最終ご返済時の年齢が満65歳以下の方 ■前年の税込年収（勤続1年未満の方は見込年収）が200万円以上で、保証会社の保証が受けられる方 		
お使いみち	<p>自動車購入（新車・中古車・オートバイ）、残価設定ローン終了後の買取資金、他金融機関ローンの借換え（自動車・教育・リフォームが対象）、教育、リフォーム、物品購入、結婚、旅行、介護、育児、ご家族の医療、引越し など</p> <p>※現金でお支払済みの場合には、支払日から1か月以内（教育資金は3か月以内）が、お申込みの対象です。</p>		
利率	<p>金利は表面をご参照ください。固定金利・保証料込み。</p>		
借入金額	<p>30万円～500万円（1万円単位）</p> <p>【借入金額の目安】他の無担保ローン（カードキャッシングなども含む）の借入残高と合算し税込年収の50%以内です。</p> <p>（例）年収500万円、他の無担保ローンの借入残高がない場合⇒当社借入金額の目安は250万円以内です。</p> <p>（例）年収500万円、他の無担保ローンの借入残高が50万円の場合⇒当社借入金額の目安は200万円以内です。</p> <p>※上記はあくまで目安であり、審査は総合判断となりますので、あらかじめご了承ください。</p>		
返済回数	<p>6か月～120か月（6か月単位）</p>		
返済方法	<p>ローン契約者本人の口座から振替（毎月8日） ※初回は借入月の翌々月の8日</p> <p>元利均等返済（ボーナス併用返済可能） ※ボーナス返済分元金は借入金額の50%以内</p>		
借入日	<p>金融機関営業日</p>		
必要書類	<ul style="list-style-type: none"> ■前年の源泉徴収票、または直近2か月分の給与明細書（勤続1年未満の方：初年度の給与・賞与が確認できる書類、または直近2か月分の給与明細書） ■本人確認書類 ■資金使途証明書（注文書・請求書など） <p>※上記の他、別途書面をご準備いただく場合がございます。</p>		
諸費用	<p>事務手数料（5,500円）を借入金額から差引きます。</p>		
連帯保証	<p>原則不要です。ただし、保証会社が要請した場合は必要となります。</p>		
遅延損害金	<p>ご返済が遅れた場合には、年14%（年365日の日割計算）の損害金を申し受けます。</p>		
注意事項	<p>お申込時には借入条件を必ずご確認ください。</p> <p>保険ご加入と関係なくお申込みいただけます。</p> <p>審査の結果、ご希望に添えないケースがあります。</p> <p>審査結果の詳細には一切お答えいたしかねますので、あらかじめご了承ください。</p> <p>退職時には原則一括返済をしていただきます。</p>		
融資会社	損害保険ジャパン株式会社	保証会社	SOMPOクレジット株式会社

審査申込みからお借入れまでの流れ

